

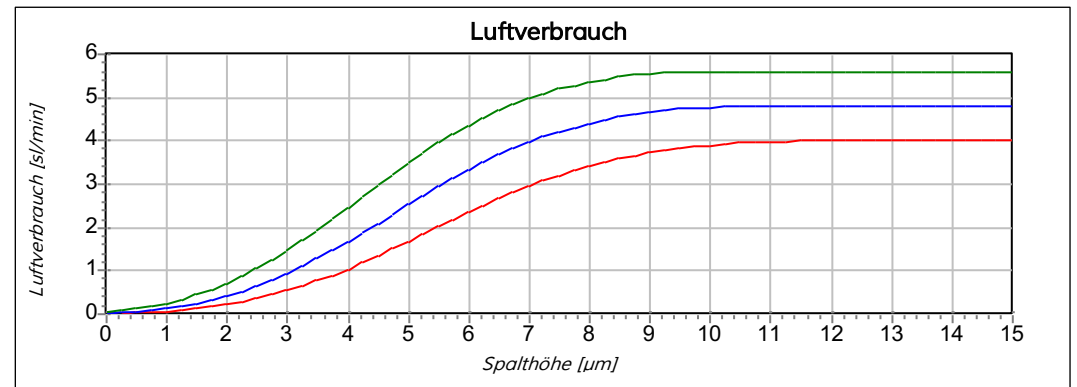
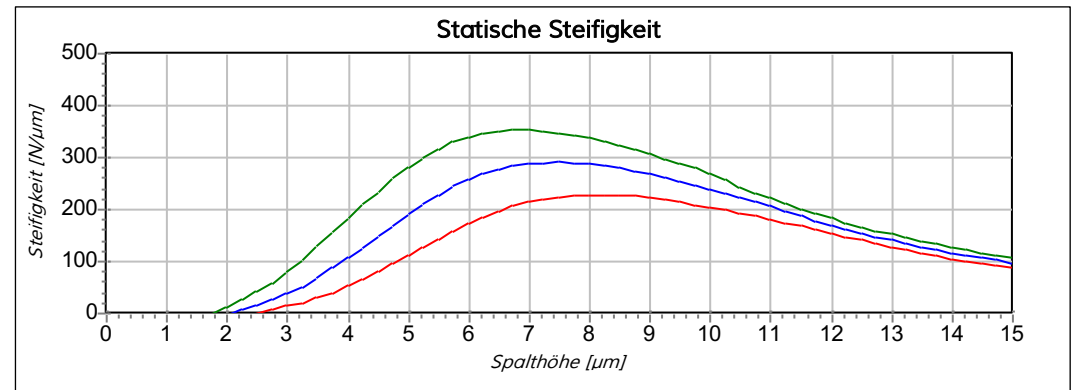
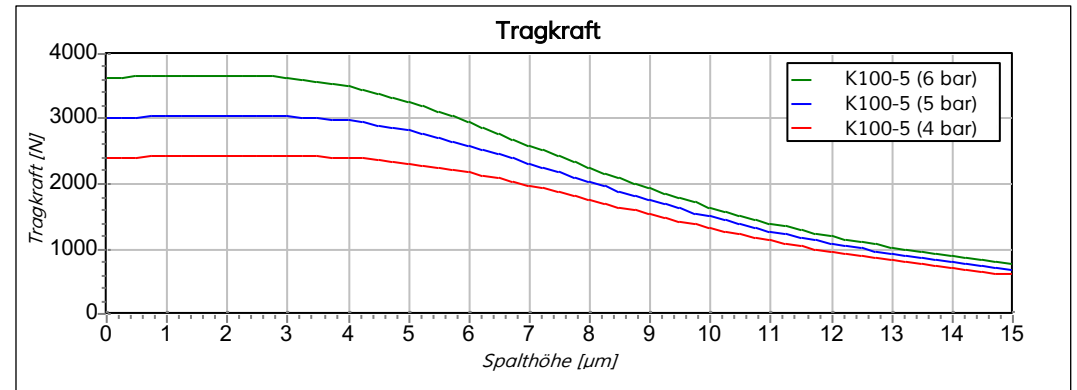
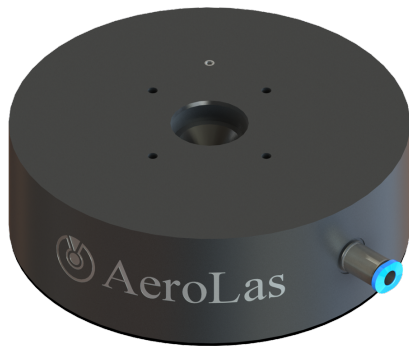
## K100 Ebenes, Rundes Luftlager – hochdynamisch

### Allgemein technische Daten:

Durchmesser Lagerkörper	100 mm
Gewicht (ohne Anbindung)	674 g
Erforderte Oberflächengüte (Gegenfläche)	Ra 0,2
Erforderte Ebenheit (Gegenfläche)	2 $\mu\text{m}$   100 mm x 100 mm
Luftdruck	max. 9 bar

Luftlagereigenschaften bei:	4 bar	5 bar	6 bar
Empfohlene Traglast [N]	1.300	1.750	2.200
Maximale Traglast [N]	1.900	2.400	2.900
Statische Steifigkeit [ $\text{N}/\mu\text{m}$ ] <sup>1</sup>	200	260	320
Spalthöhe [ $\mu\text{m}$ ] <sup>1</sup>	10,0	9,0	8,0
Max. Luftverbrauch [sl/min]	4,0	4,8	5,6

<sup>1</sup>Bei empfohlener Traglast



#### Anbindungsspezifische Daten:

Anbindung	Gelenk - Variabel
Gewicht (mit Anbindung)	798 g
Material Anbindung	Stahl

#### Konfigurationsspezifische Daten:

Material / Finish Lagerkörper	Aluminium / Eloxal
Material Funktionsfläche	Epoxidharz Gleitbelag
<u>Bestellnummer:</u>	K100-5 / 155

