

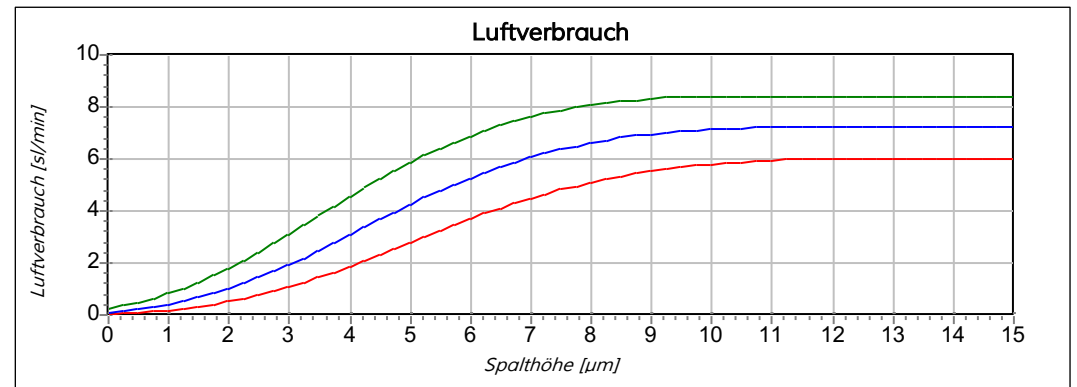
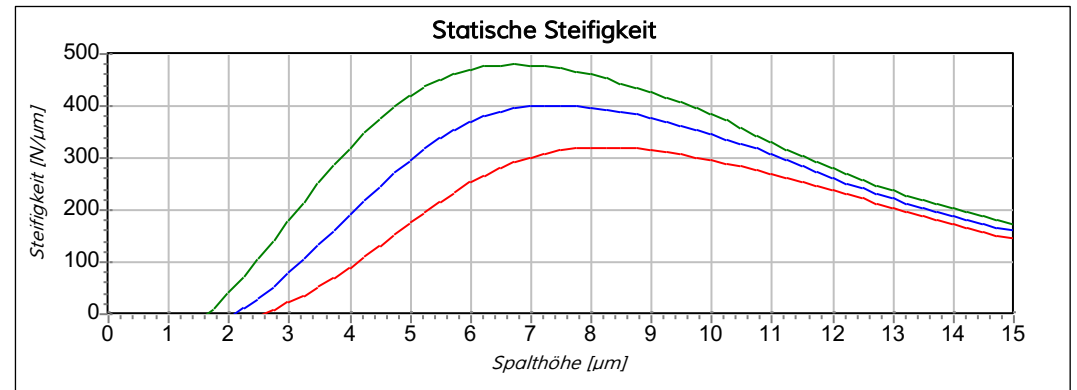
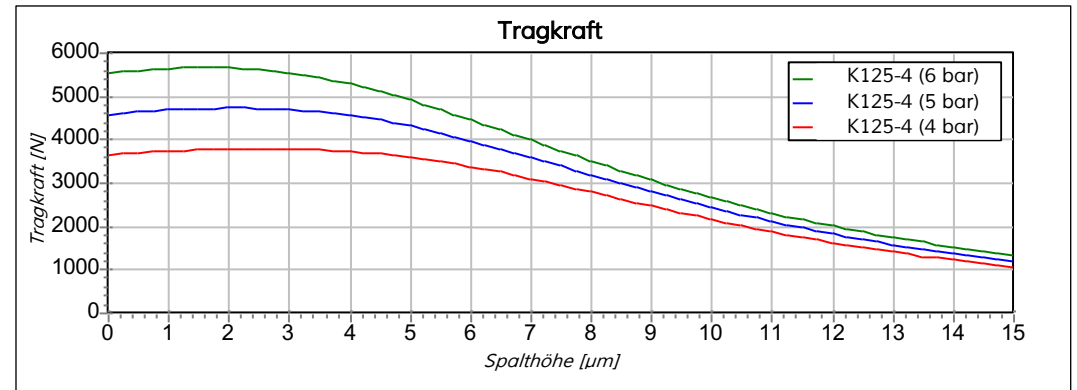
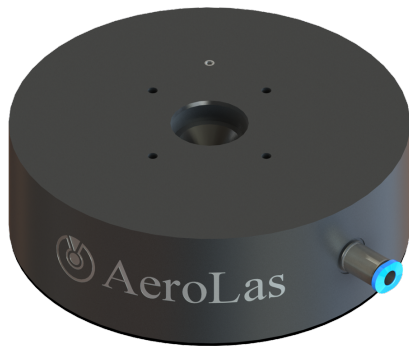
## K125 Ebenes, Rundes Luftlager – hochdynamisch

### Allgemein technische Daten:

Durchmesser Lagerkörper	125 mm
Gewicht (ohne Anbindung)	1.321 g
Erforderte Oberflächengüte (Gegenfläche)	Ra 0,2
Erforderte Ebenheit (Gegenfläche)	2 $\mu\text{m}$   125 mm x 125 mm
Luftdruck	max. 9 bar

Luftlagereigenschaften bei:	4 bar	5 bar	6 bar
Empfohlene Traglast [N]	2.100	2.800	3.500
Maximale Traglast [N]	3.000	3.750	4.500
Statische Steifigkeit [ $\text{N}/\mu\text{m}$ ] <sup>1</sup>	290	370	450
Spalthöhe [ $\mu\text{m}$ ] <sup>1</sup>	10,0	9,0	8,0
Max. Luftverbrauch [sl/min]	6,0	7,2	8,4

<sup>1</sup>Bei empfohlener Traglast



#### Anbindungsspezifische Daten:

Anbindung	Gelenk - hohe Steifigkeit - Variabel
Gewicht (mit Anbindung)	1.432 g
Material Anbindung	Stahl

#### Konfigurationsspezifische Daten:

Material / Finish Lagerkörper	Aluminium / Eloxal
Material Funktionsfläche	Epoxidharz Gleitbelag
<u>Bestellnummer:</u>	K125-4 / 156

