

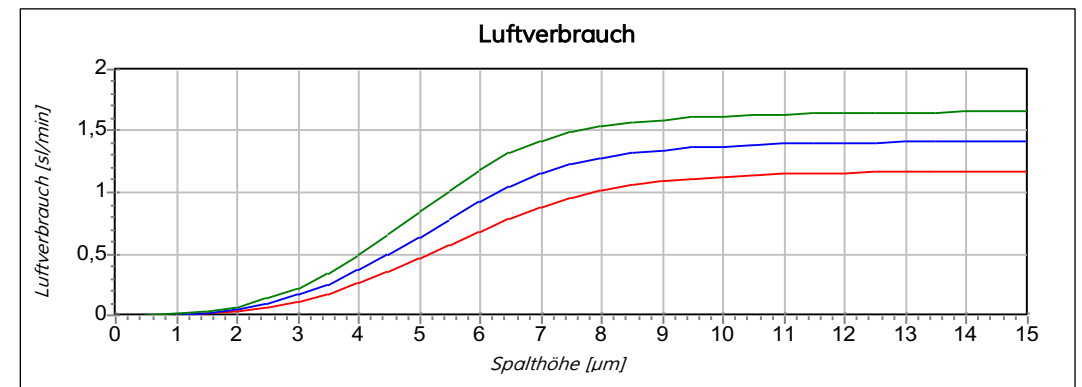
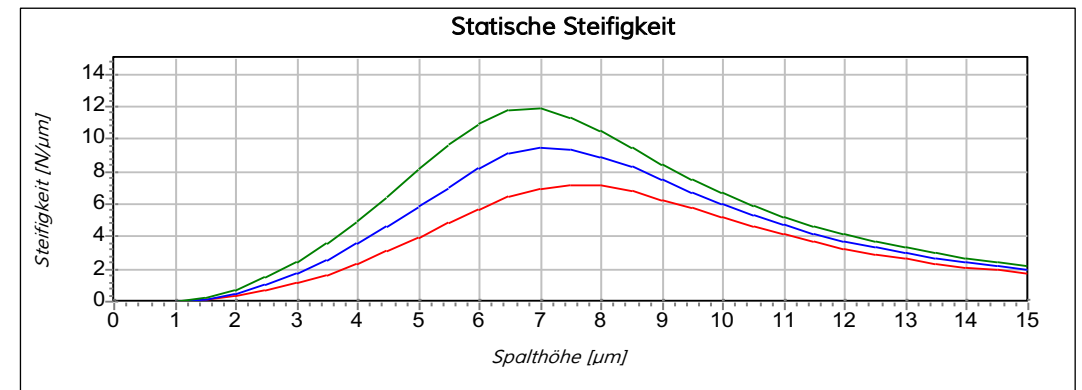
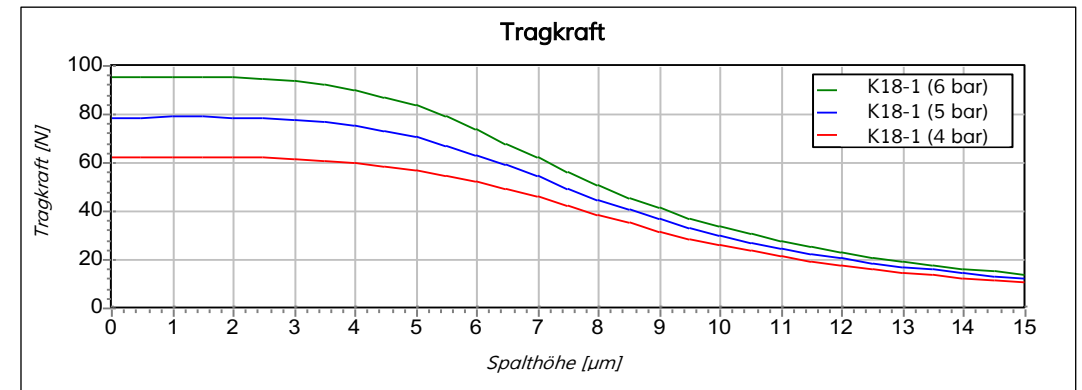
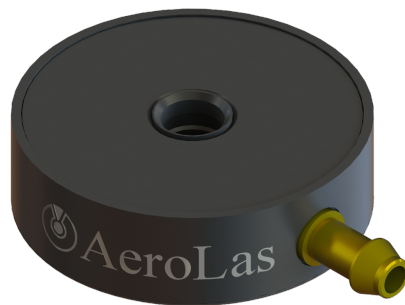
## K18 Ebenes, Rundes Luftlager – hochdynamisch

### Allgemein technische Daten:

Durchmesser Lagerkörper	18 mm
Gewicht (ohne Anbindung)	1,1 g
Erforderte Oberflächengüte (Gegenfläche)	Ra 0,2
Erforderte Ebenheit (Gegenfläche)	2 $\mu\text{m}$   18 mm x 18 mm
Luftdruck	max. 9 bar

Luftlagereigenschaften bei:	4 bar	5 bar	6 bar
Empfohlene Traglast [N]	30	38	46
Maximale Traglast [N]	50	65	80
Statische Steifigkeit [N/ $\mu\text{m}$ ] <sup>1</sup>	5	7	9
Spalthöhe [ $\mu\text{m}$ ] <sup>1</sup>	9,5	9,0	8,5
Max. Luftverbrauch [sl/min]	1,2	1,4	1,7

<sup>1</sup> Bei empfohlener Traglast



#### Anbindungsspezifische Daten:

Anbindung	Gelenk - Variabel
Gewicht (mit Anbindung)	2,3 g
Material Anbindung	Stahl

#### Konfigurationsspezifische Daten:

Material / Finish Lagerkörper	Aluminium / Harteloxal
-------------------------------	------------------------

<u>Bestellnummer:</u>	K18-1 / 146
-----------------------	-------------

