

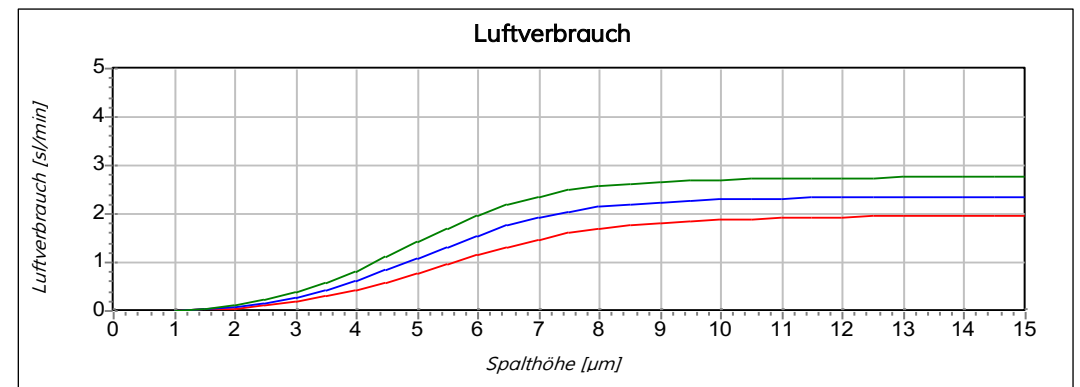
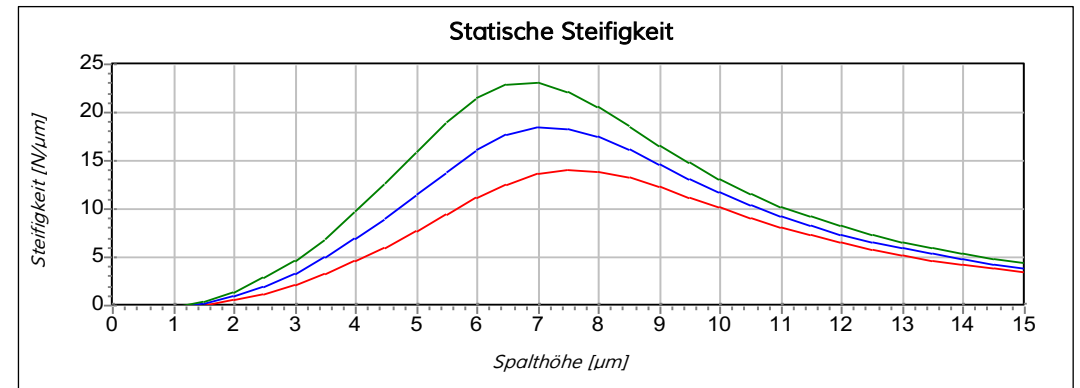
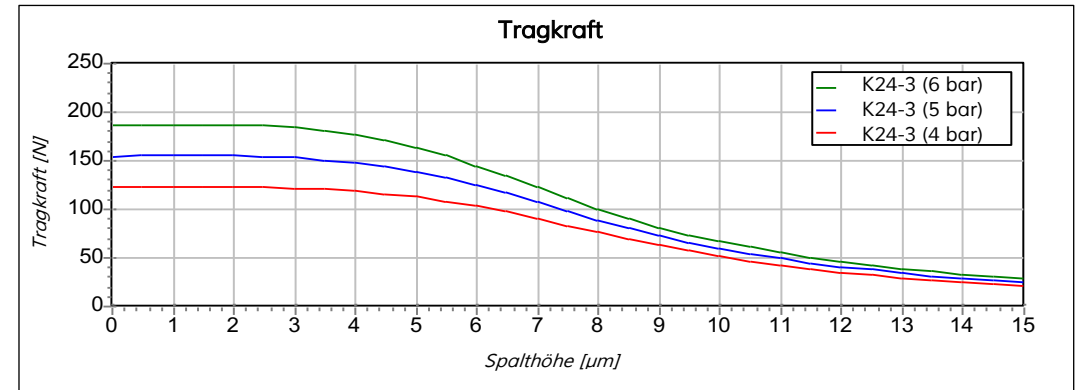
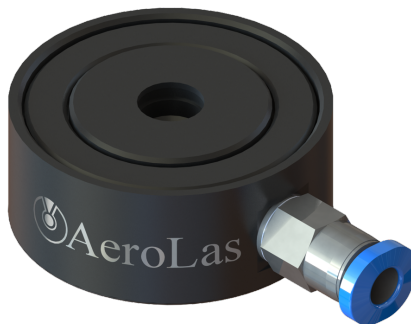
K24 Ebenes, Rundes Luftlager – hochdynamisch

Allgemein technische Daten:

Durchmesser Lagerkörper	24 mm
Gewicht (ohne Anbindung)	10 g
Erforderte Oberflächengüte (Gegenfläche)	Ra 0,2
Erforderte Ebenheit (Gegenfläche)	2 μm 24 mm x 24 mm
Luftdruck	max. 9 bar

Luftlagereigenschaften bei:	4 bar	5 bar	6 bar
Empfohlene Traglast [N]	60	80	100
Maximale Traglast [N]	100	120	150
Statische Steifigkeit [N/ μm] ¹	12	16	20
Spalthöhe [μm] ¹	9,0	8,5	8,0
Max. Luftverbrauch [sl/min]	2,0	2,4	2,8

¹Bei empfohlener Traglast



Anbindungsspezifische Daten:

Anbindung	Gelenk - Variabel
Gewicht (mit Anbindung)	16 g
Material Anbindung	Edelstahl

Konfigurationsspezifische Daten:

Material / Finish Lagerkörper	Aluminium / Harteloxal
-------------------------------	------------------------

<u>Bestellnummer:</u>	K24-3 / 119
-----------------------	-------------

