

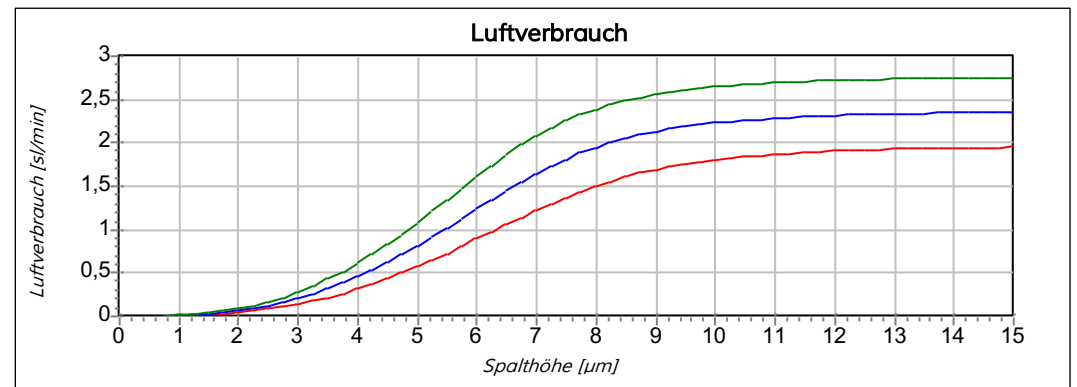
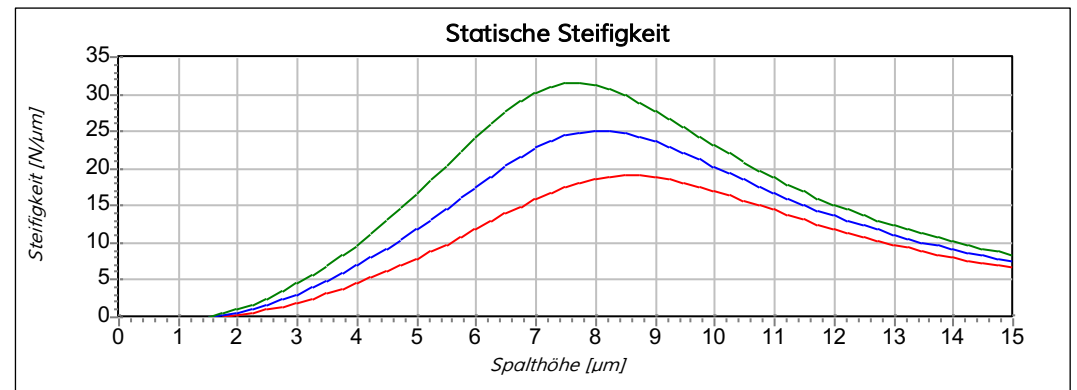
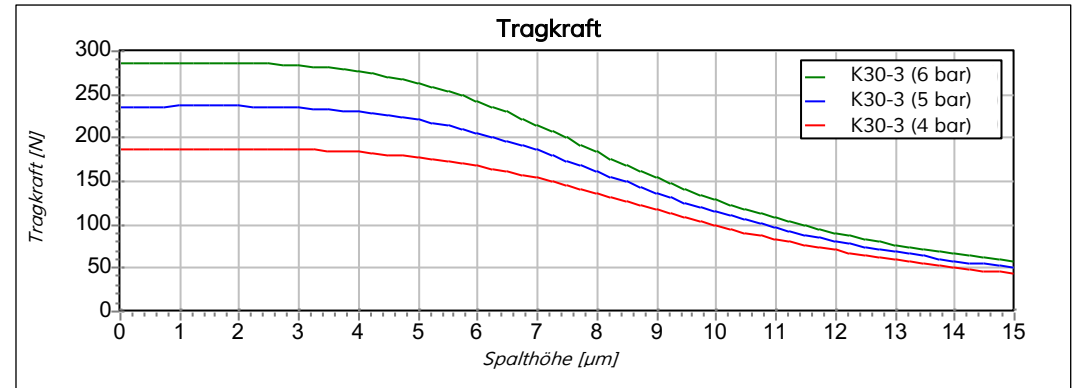
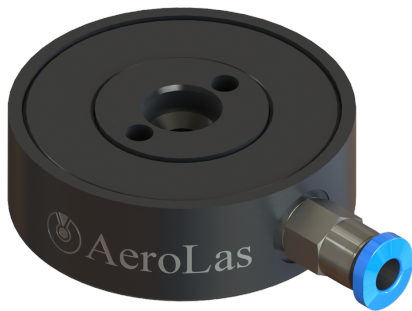
K30 Ebenes, Rundes Luftlager – hochdynamisch

Allgemein technische Daten:

Durchmesser Lagerkörper	30 mm
Gewicht (ohne Anbindung)	16 g
Erforderte Oberflächengüte (Gegenfläche)	Ra 0,2
Erforderte Ebenheit (Gegenfläche)	2 μm 30 mm x 30 mm
Luftdruck	max. 9 bar

Luftlagereigenschaften bei:	4 bar	5 bar	6 bar
Empfohlene Traglast [N]	100	125	150
Maximale Traglast [N]	150	190	230
Statische Steifigkeit [N/ μm] ¹	17	22	27
Spalthöhe [μm] ¹	10,0	9,5	9,0
Max. Luftverbrauch [sl/min]	2,0	2,4	2,8

¹ Bei empfohlener Traglast



Anbindungsspezifische Daten:

Anbindung	Gelenk - hohe Steifigkeit - Variabel
Gewicht (mit Anbindung)	46 g
Material Anbindung	Stahl

Konfigurationsspezifische Daten:

Material / Finish Lagerkörper	Aluminium / Harteloxal
-------------------------------	------------------------

<u>Bestellnummer:</u>	K30-3 / 126
-----------------------	-------------

