

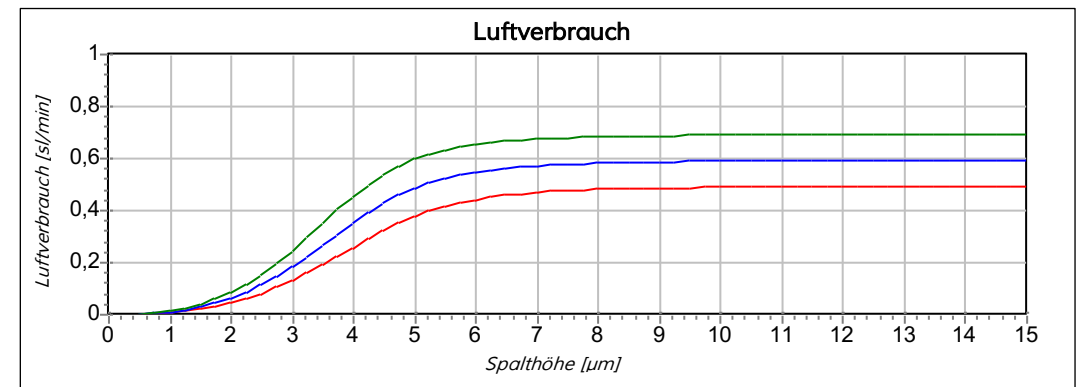
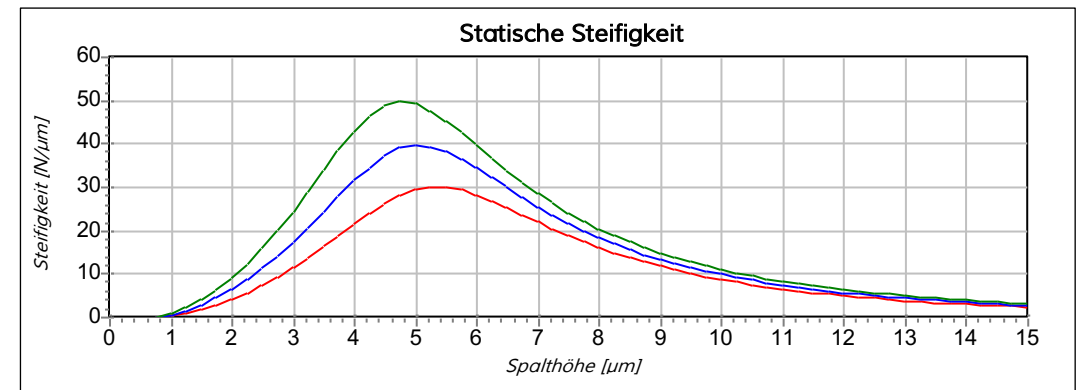
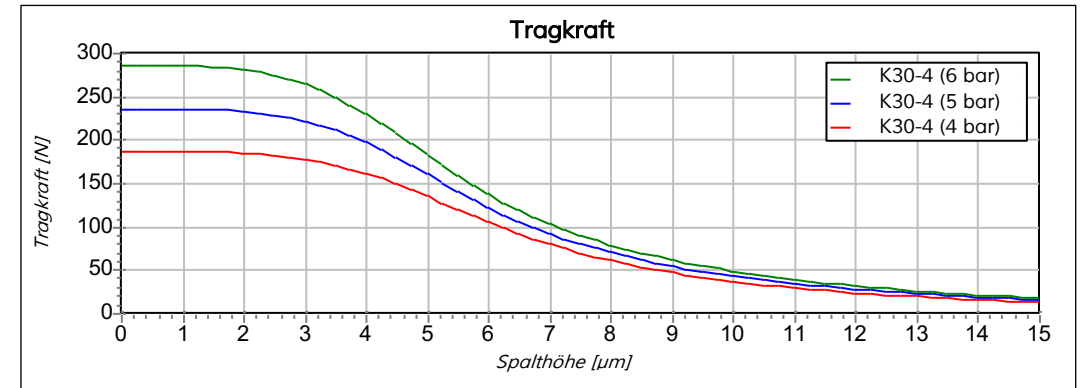
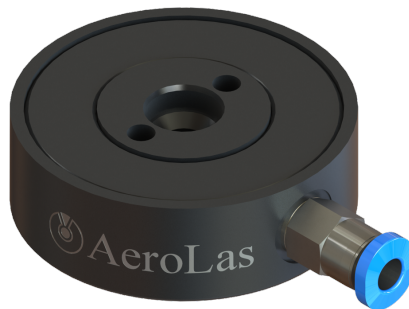
K30 Ebenes, Rundes Luftlager – hochsteif

Allgemein technische Daten:

Durchmesser Lagerkörper	30 mm
Gewicht (ohne Anbindung)	16 g
Erforderte Oberflächengüte (Gegenfläche)	Ra 0,2
Erforderte Ebenheit (Gegenfläche)	2 μm 30 mm x 30 mm
Luftdruck	max. 9 bar

Luftlagereigenschaften bei:	4 bar	5 bar	6 bar
Empfohlene Traglast [N]	90	120	160
Maximale Traglast [N]	150	190	230
Statische Steifigkeit [N/ μm] ¹	25	35	45
Spalthöhe [μm] ¹	6,5	6,0	5,5
Max. Luftverbrauch [sl/min]	0,5	0,6	0,7

¹ Bei empfohlener Traglast



Anbindungsspezifische Daten:

Anbindung	Gelenk - hohe Steifigkeit - Variabel
Gewicht (mit Anbindung)	46 g
Material Anbindung	Stahl

Konfigurationsspezifische Daten:

Material / Finish Lagerkörper	Aluminium / Harteloxal
-------------------------------	------------------------

<u>Bestellnummer:</u>	K30-4 / 126
-----------------------	-------------

