

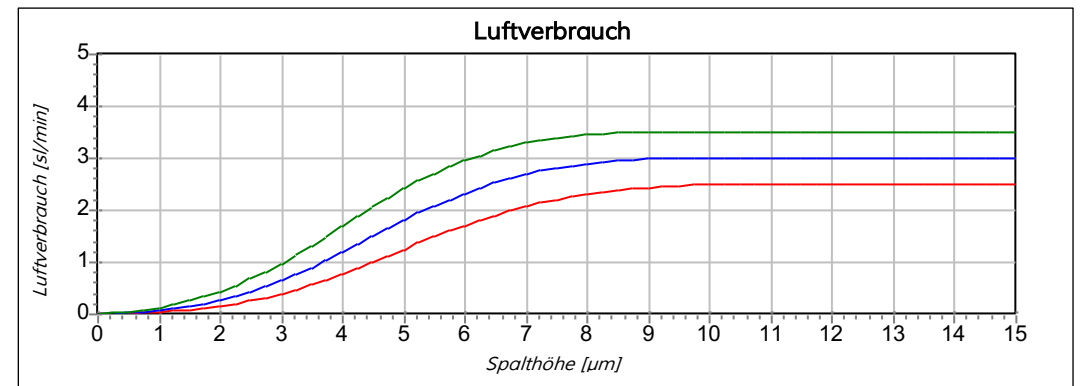
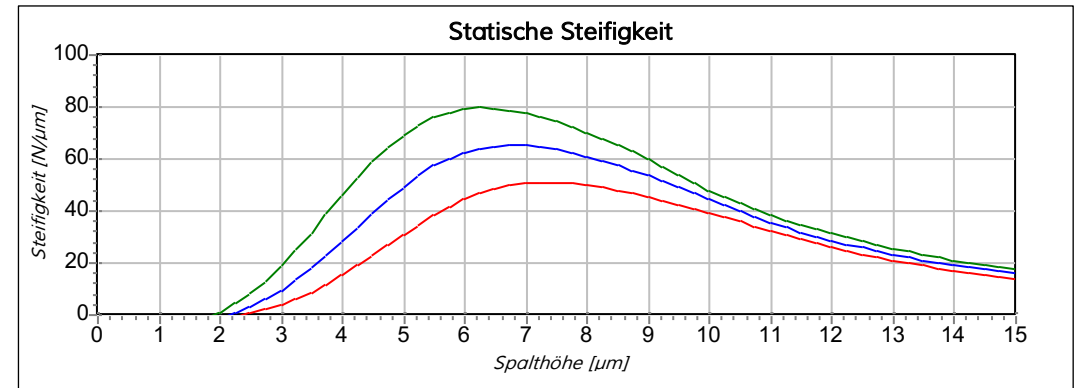
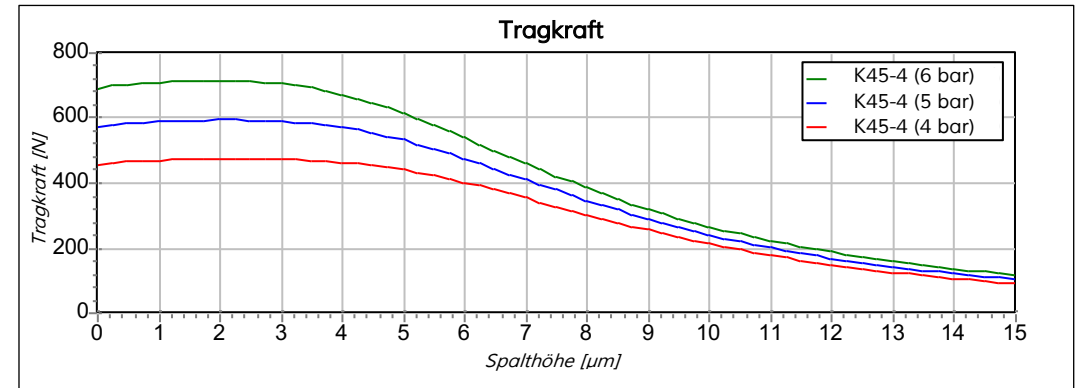
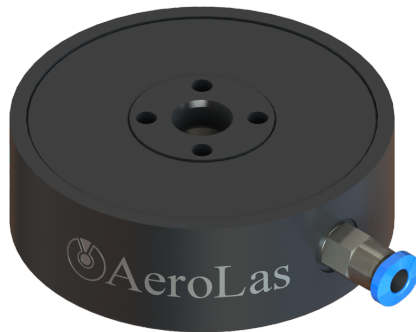
## K45 Ebenes, Rundes Luftlager – hochdynamisch

### Allgemein technische Daten:

|  |                                 |
|--|---------------------------------|
| Durchmesser Lagerkörper                  | 45 mm                           |
| Gewicht (ohne Anbindung)                 | 53 g                            |
| Erforderte Oberflächengüte (Gegenfläche) | Ra 0,2                          |
| Erforderte Ebenheit (Gegenfläche)        | 2 $\mu\text{m}$   45 mm x 45 mm |
| Luftdruck                                | max. 9 bar                      |

| Luftlagereigenschaften bei:                            | 4 bar | 5 bar | 6 bar |
|--|-------|-------|-------|
| Empfohlene Traglast [N]                                | 210   | 290   | 380   |
| Maximale Traglast [N]                                  | 370   | 470   | 570   |
| Statische Steifigkeit [N/ $\mu\text{m}$ ] <sup>1</sup> | 40    | 55    | 70    |
| Spalthöhe [ $\mu\text{m}$ ] <sup>1</sup>               | 10,0  | 9,0   | 8,0   |
| Max. Luftverbrauch [sl/min]                            | 2,5   | 3,0   | 3,5   |

<sup>1</sup> Bei empfohlener Traglast



#### Anbindungsspezifische Daten:

|                         |                                      |
|-------------------------|--------------------------------------|
| Anbindung               | Gelenk - hohe Steifigkeit - Variabel |
| Gewicht (mit Anbindung) | 83 g                                 |
| Material Anbindung      | Stahl                                |

#### Konfigurationsspezifische Daten:

|                               |                        |
|-------------------------------|------------------------|
| Material / Finish Lagerkörper | Aluminium / Harteloxal |
|-------------------------------|------------------------|

|                       |             |
|-----------------------|-------------|
| <u>Bestellnummer:</u> | K45-4 / 126 |
|-----------------------|-------------|

