

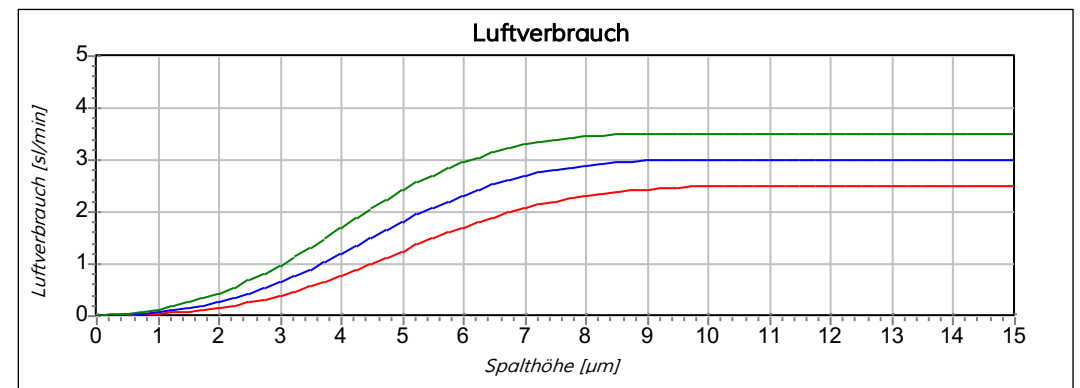
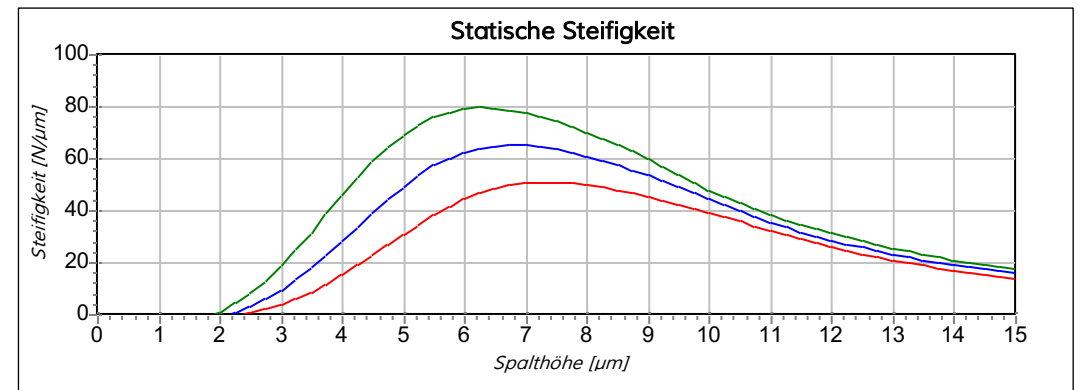
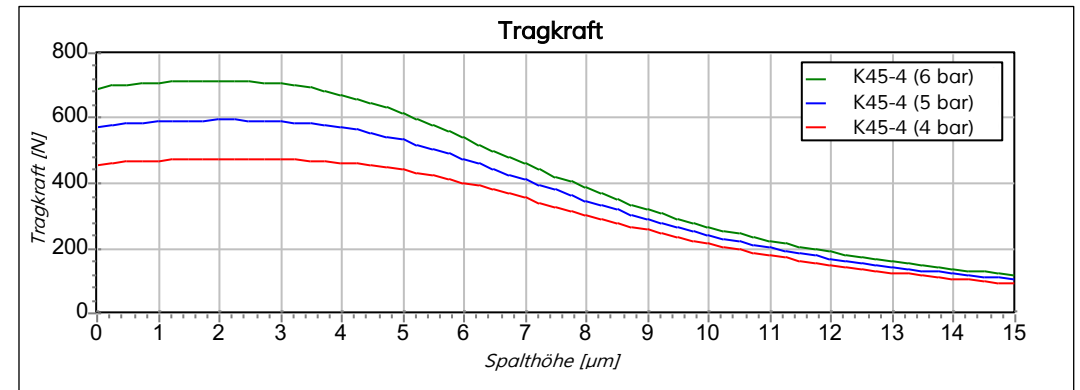
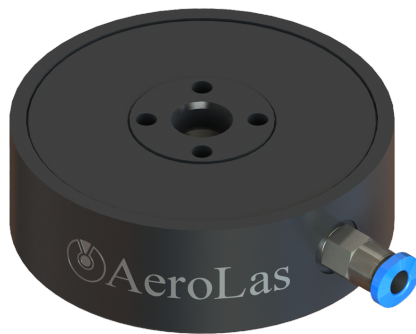
## K45 Ebenes, Rundes Luftlager – hochdynamisch

### Allgemein technische Daten:

Durchmesser Lagerkörper	45 mm
Gewicht (ohne Anbindung)	53 g
Erforderte Oberflächengüte (Gegenfläche)	Ra 0,2
Erforderte Ebenheit (Gegenfläche)	2 $\mu\text{m}$   45 mm x 45 mm
Luftdruck	max. 9 bar

Luftlagereigenschaften bei:	4 bar	5 bar	6 bar
Empfohlene Traglast [N]	210	290	380
Maximale Traglast [N]	370	470	570
Statische Steifigkeit [N/ $\mu\text{m}$ ] <sup>1</sup>	40	55	70
Spalthöhe [ $\mu\text{m}$ ] <sup>1</sup>	10,0	9,0	8,0
Max. Luftverbrauch [sl/min]	2,5	3,0	3,5

<sup>1</sup> Bei empfohlener Traglast



#### Anbindungsspezifische Daten:

Anbindung	Gelenk - Variabel
Gewicht (mit Anbindung)	72 g
Material Anbindung	Stahl

#### Konfigurationsspezifische Daten:

Material / Finish Lagerkörper	Aluminium / Harteloxal
-------------------------------	------------------------

<u>Bestellnummer:</u>	K45-4 /127
-----------------------	------------

