

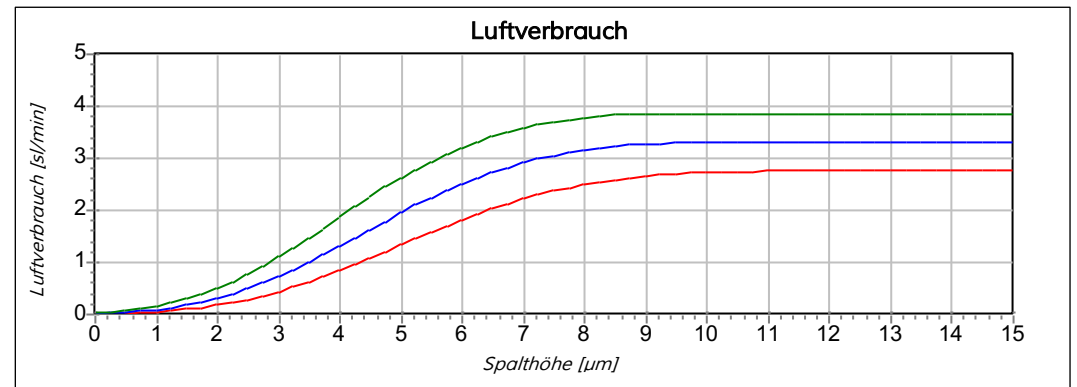
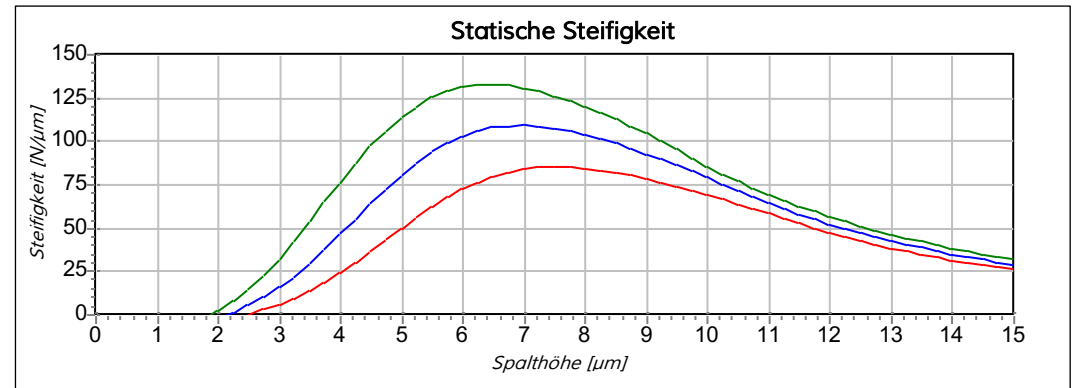
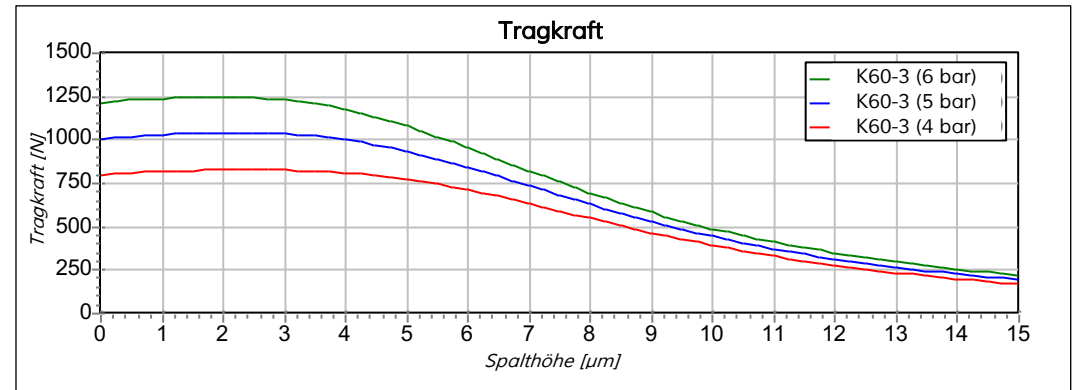
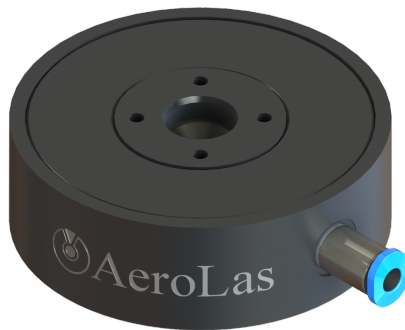
K60 Ebenes, Rundes Luftlager – hochdynamisch

Allgemein technische Daten:

Durchmesser Lagerkörper	60 mm
Gewicht (ohne Anbindung)	117 g
Erforderte Oberflächengüte (Gegenfläche)	Ra 0,2
Erforderte Ebenheit (Gegenfläche)	2 μm 60 mm x 60 mm
Luftdruck	max. 9 bar

Luftlagereigenschaften bei:	4 bar	5 bar	6 bar
Empfohlene Traglast [N]	400	550	700
Maximale Traglast [N]	600	800	1.000
Statische Steifigkeit [N/ μm] ¹	70	95	120
Spalthöhe [μm] ¹	10,0	9,0	8,0
Max. Luftverbrauch [sl/min]	2,8	3,3	3,9

¹ Bei empfohlener Traglast



Anbindungsspezifische Daten:

Anbindung	Gelenk - hohe Steifigkeit - Variabel
Gewicht (mit Anbindung)	181 g
Material Anbindung	Stahl

Konfigurationsspezifische Daten:

Material / Finish Lagerkörper	Aluminium / Harteloxal
-------------------------------	------------------------

<u>Bestellnummer:</u>	K60-3 / 139
-----------------------	-------------

