

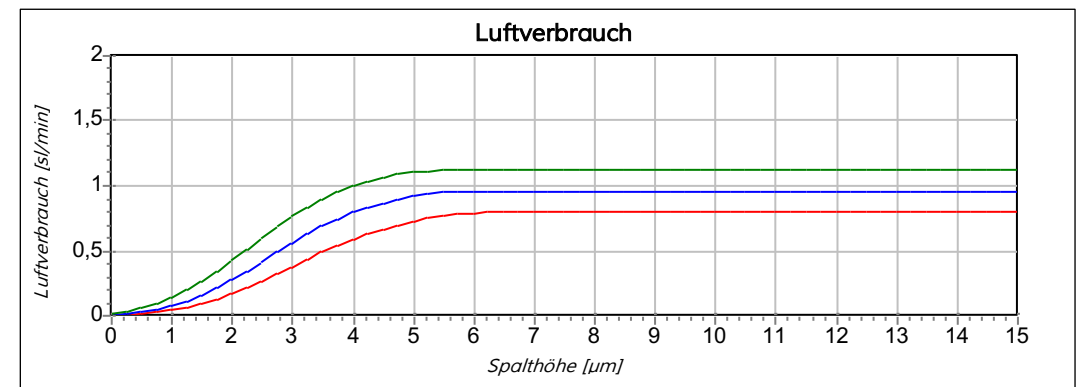
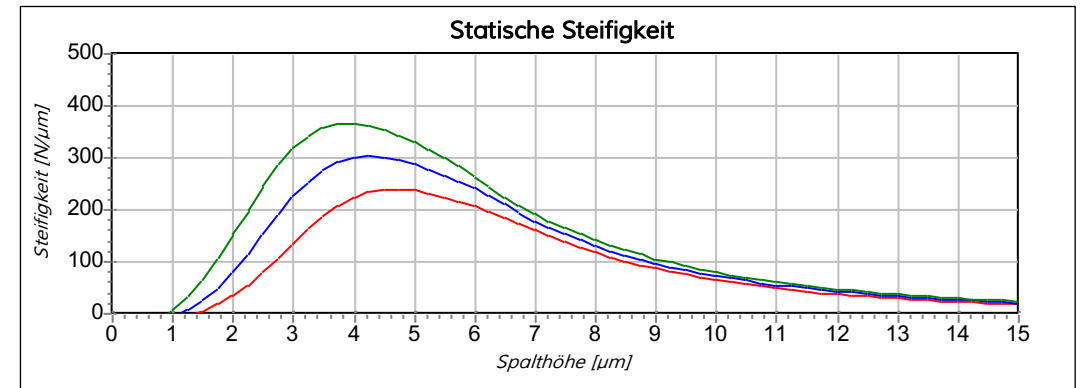
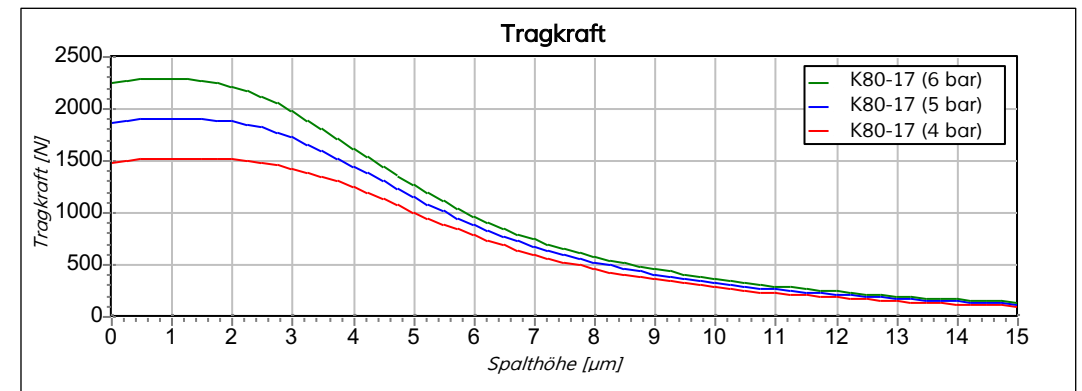
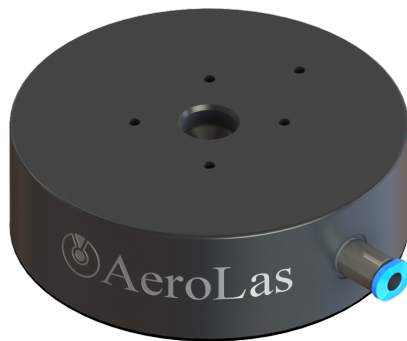
K80 Ebenes, Rundes Luftlager – hochsteif

Allgemein technische Daten:

Durchmesser Lagerkörper	80 mm
Gewicht (ohne Anbindung)	345 g
Erforderte Oberflächengüte (Gegenfläche)	Ra 0,2
Erforderte Ebenheit (Gegenfläche)	2 μm 80 mm x 80 mm
Luftdruck	max. 9 bar

Luftlagereigenschaften bei:	4 bar	5 bar	6 bar
Empfohlene Traglast [N]	800	1.000	1.200
Maximale Traglast [N]	1.200	1.500	1.800
Statische Steifigkeit [N/ μm] ¹	200	265	330
Spalthöhe [μm] ¹	6,0	5,5	5,0
Max. Luftverbrauch [sl/min]	0,8	1,0	1,1

¹ Bei empfohlener Traglast



Anbindungsspezifische Daten:

Anbindung	Gelenk - hohe Steifigkeit - Variabel
Gewicht (mit Anbindung)	409 g
Material Anbindung	Stahl

Konfigurationsspezifische Daten:

Material / Finish Lagerkörper	Aluminium / Eloxal
Material Funktionsfläche	Epoxidharz Gleitbelag
<u>Bestellnummer:</u>	K80-17 / 139

