

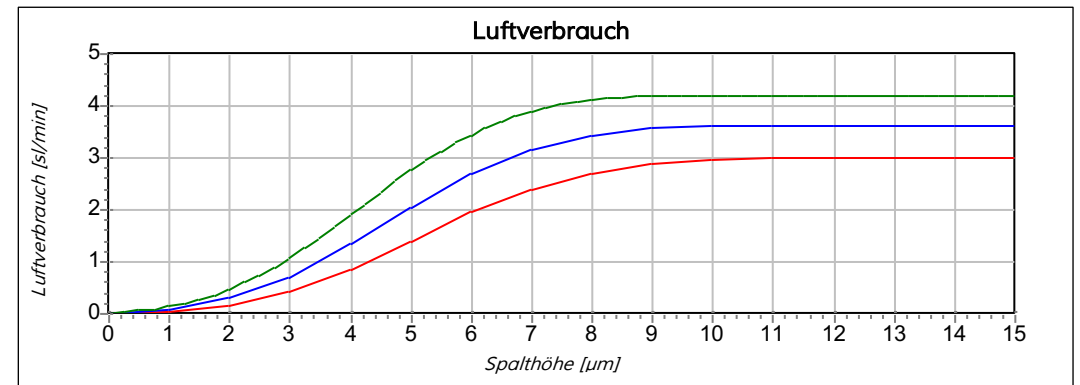
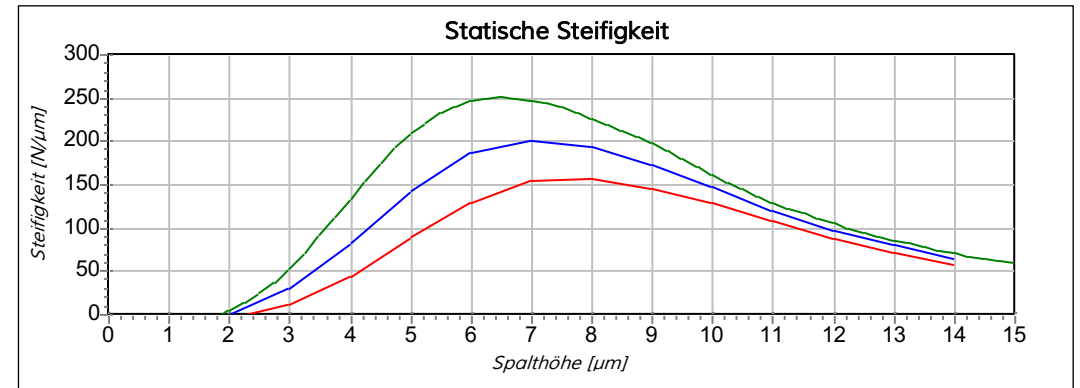
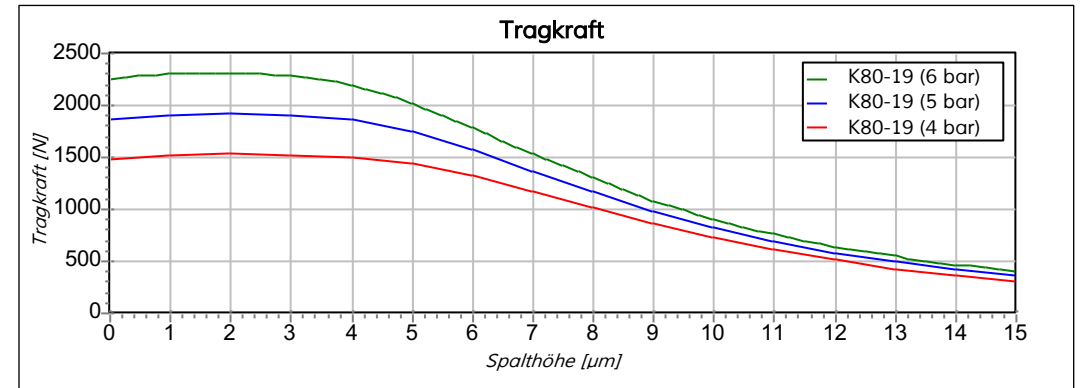
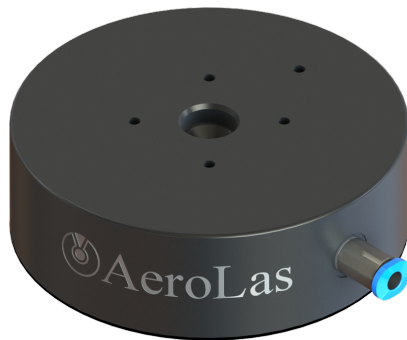
## K80 Ebenes, Rundes Luftlager – hochdynamisch

### Allgemein technische Daten:

Durchmesser Lagerkörper	80 mm
Gewicht (ohne Anbindung)	345 g
Erforderte Oberflächengüte (Gegenfläche)	Ra 0,2
Erforderte Ebenheit (Gegenfläche)	2 $\mu\text{m}$   80 mm x 80 mm
Luftdruck	max. 9 bar

Luftlagereigenschaften bei:	4 bar	5 bar	6 bar
Empfohlene Traglast [N]	700	1.000	1.300
Maximale Traglast [N]	1.200	1.500	1.800
Statische Steifigkeit [N/ $\mu\text{m}$ ] <sup>1</sup>	125	175	225
Spalthöhe [ $\mu\text{m}$ ] <sup>1</sup>	10,0	9,0	8,0
Max. Luftverbrauch [sl/min]	3,0	3,6	4,2

<sup>1</sup> Bei empfohlener Traglast



#### Anbindungsspezifische Daten:

Anbindung	Gelenk - hohe Steifigkeit - Variabel
Gewicht (mit Anbindung)	409 g
Material Anbindung	Stahl

#### Konfigurationsspezifische Daten:

Material / Finish Lagerkörper	Aluminium / Eloxal
Material Funktionsfläche	Epoxidharz Gleitbelag
<u>Bestellnummer:</u>	K80-19 / 139

