

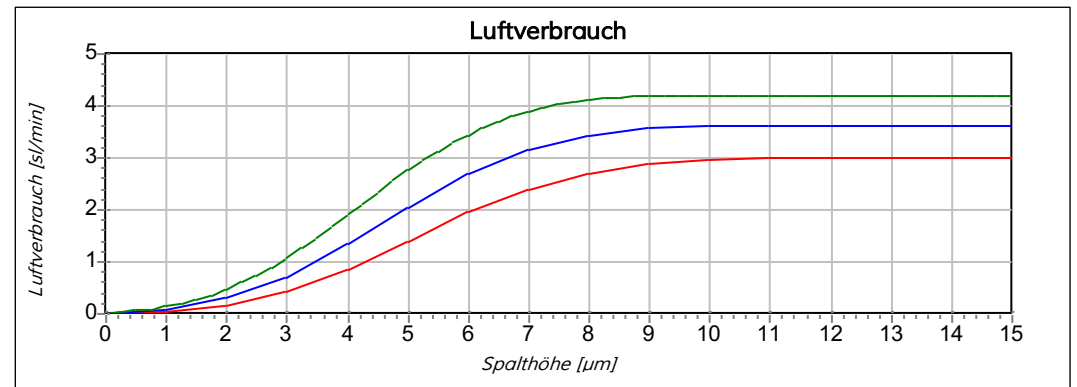
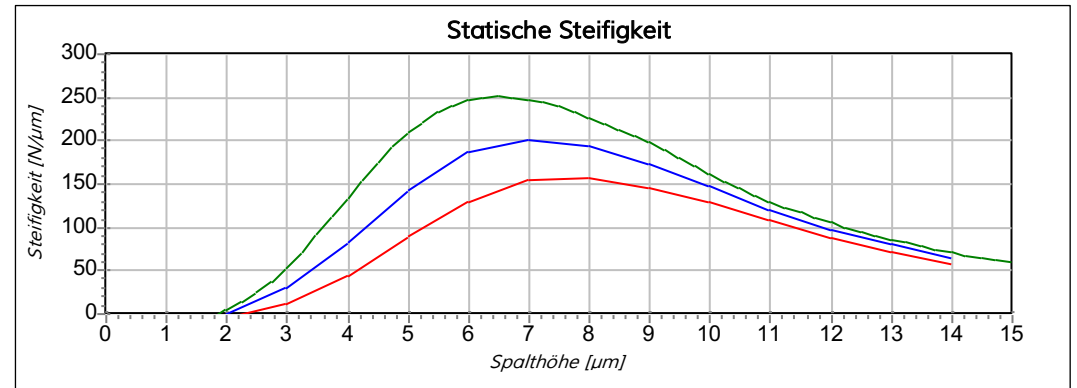
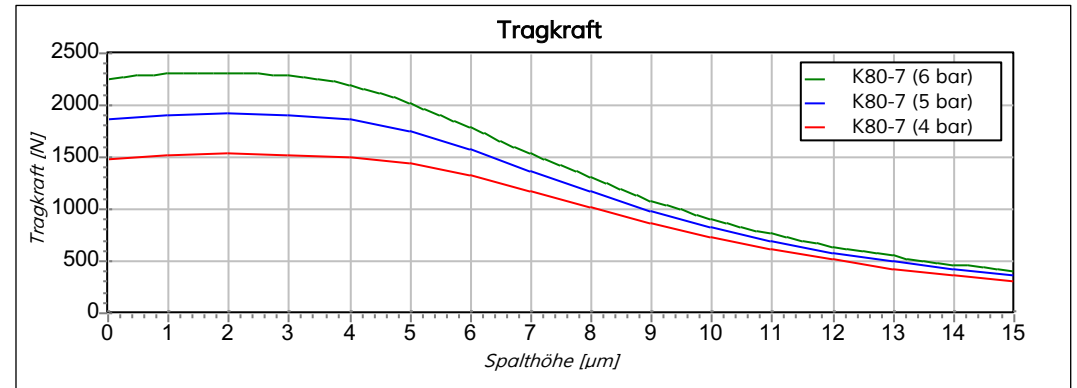
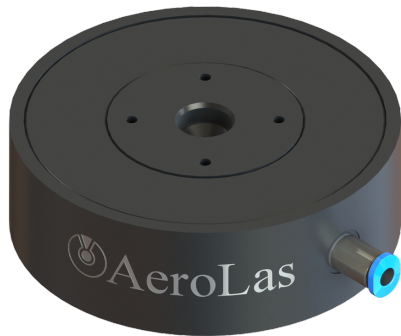
K80 Ebenes, Rundes Luftlager – hochdynamisch

Allgemein technische Daten:

Durchmesser Lagerkörper	80 mm
Gewicht (ohne Anbindung)	293 g
Erforderte Oberflächengüte (Gegenfläche)	Ra 0,2
Erforderte Ebenheit (Gegenfläche)	2 μm 80 mm x 80 mm
Luftdruck	max. 9 bar

Luftlagereigenschaften bei:	4 bar	5 bar	6 bar
Empfohlene Traglast [N]	700	1.000	1.300
Maximale Traglast [N]	1.200	1.500	1.800
Statische Steifigkeit [N/ μm] ¹	125	175	225
Spalthöhe [μm] ¹	10,0	9,0	8,0
Max. Luftverbrauch [sl/min]	3,0	3,6	4,2

¹ Bei empfohlener Traglast



Anbindungsspezifische Daten:

Anbindung	Gelenk - hohe Steifigkeit - Variabel
Gewicht (mit Anbindung)	357 g
Material Anbindung	Stahl

Konfigurationsspezifische Daten:

Material / Finish Lagerkörper	Aluminium / Harteloxal
-------------------------------	------------------------

<u>Bestellnummer:</u>	K80-7 / 139
-----------------------	-------------

