

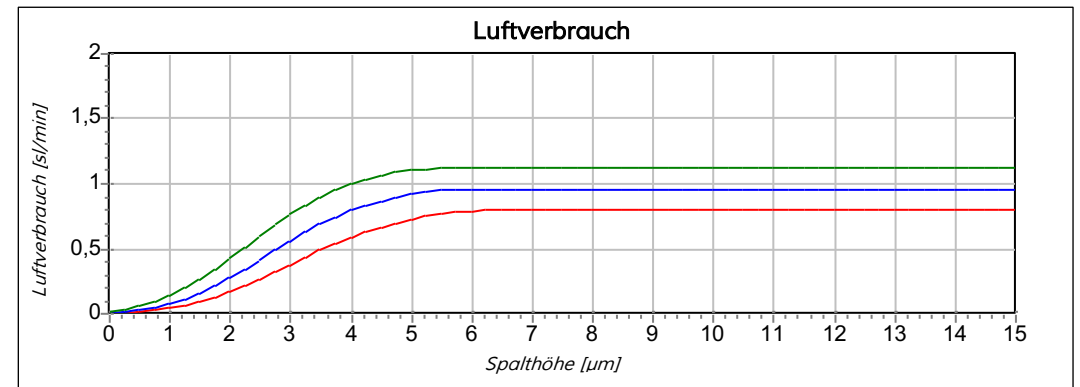
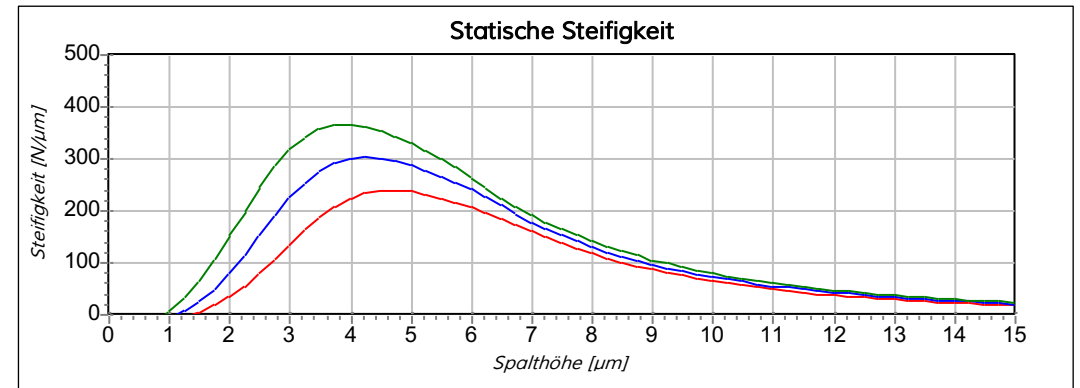
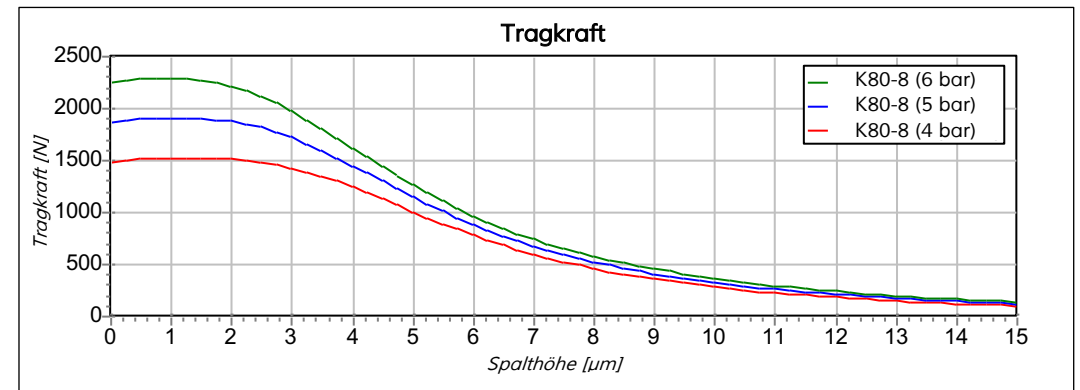
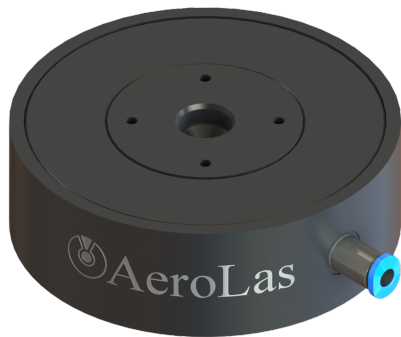
## K80 Ebenes, Rundes Luftlager – hochsteif

### Allgemein technische Daten:

Durchmesser Lagerkörper	80 mm
Gewicht (ohne Anbindung)	293 g
Erforderte Oberflächengüte (Gegenfläche)	Ra 0,2
Erforderte Ebenheit (Gegenfläche)	2 $\mu\text{m}$   80 mm x 80 mm
Luftdruck	max. 9 bar

Luftlagereigenschaften bei:	4 bar	5 bar	6 bar
Empfohlene Traglast [N]	800	1.000	1.200
Maximale Traglast [N]	1.200	1.500	1.800
Statische Steifigkeit [N/ $\mu\text{m}$ ] <sup>1</sup>	200	265	330
Spalthöhe [ $\mu\text{m}$ ] <sup>1</sup>	6,0	5,5	5,0
Max. Luftverbrauch [sl/min]	0,8	1,0	1,1

<sup>1</sup> Bei empfohlener Traglast



#### Anbindungsspezifische Daten:

Anbindung	Gelenk - hohe Steifigkeit - Variabel
Gewicht (mit Anbindung)	357 g
Material Anbindung	Stahl

#### Konfigurationsspezifische Daten:

Material / Finish Lagerkörper	Aluminium / Harteloxal
-------------------------------	------------------------

<u>Bestellnummer:</u>	K80-8 / 139
-----------------------	-------------

