

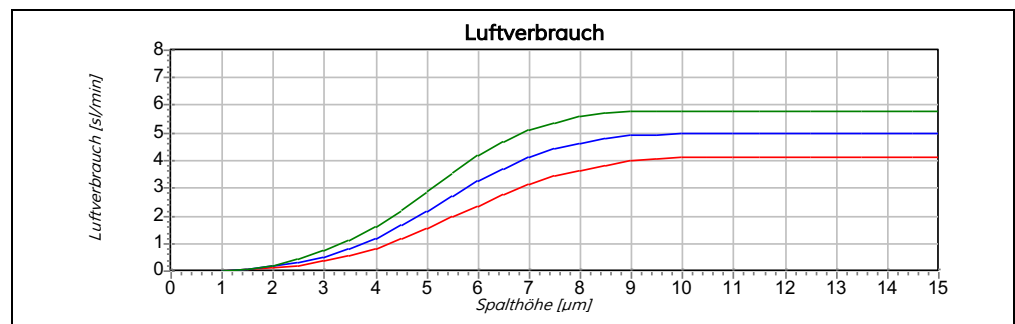
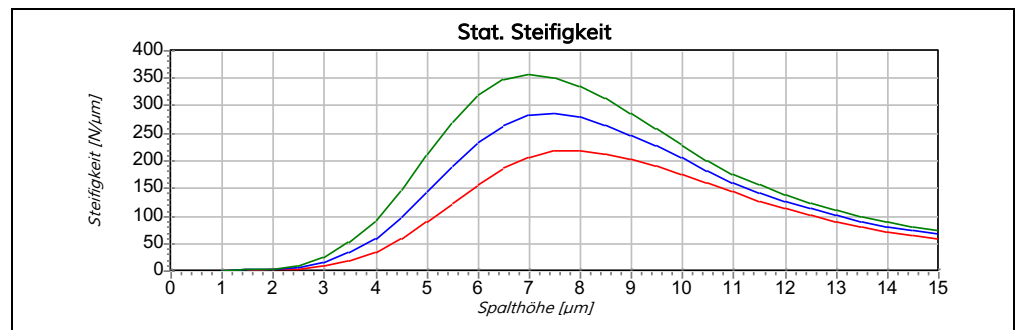
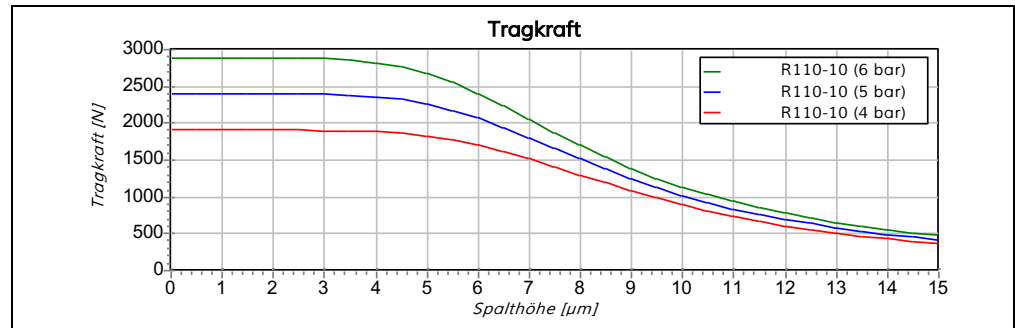
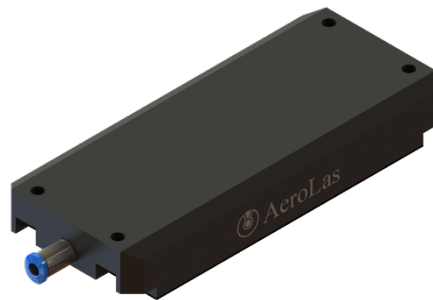
R110 Ebenes, Rechteckiges Luftlager – hochdynamisch

Allgemein technische Daten:

Länge Lagerkörper	110 mm
Breite Lagerkörper	55 mm
Gewicht (ohne Anbindung)	343 g
Erforderte Oberflächengüte (Gegenfläche)	Ra 0,2
Erforderte Ebenheit (Gegenfläche)	2 μm 110 mm x 55 mm
Luftdruck	max. 9 bar

Luftlagereigenschaften bei:	4 bar	5 bar	6 bar
Empfohlene Traglast [N]	990	1.260	1.560
Maximale Traglast [N]	1.450	1.820	2.200
Statische Steifigkeit [N/ μm] ¹	190	250	315
Spalthöhe [μm] ¹	9,5	9,0	8,5
Max. Luftverbrauch	4,1	5,0	5,8

¹ Bei empfohlener Traglast



Anbindungsspezifische Daten:

Anbindung	Festanbindung
Gewicht (mit Anbindung)	343 g
Material Anbindung	–

Konfigurationsspezifische Daten:

Material / Finish Lagerkörper	Aluminium / Eloxal
Material Funktionsfläche	Epoxidharz Gleitbelag
<u>Bestellnummer:</u>	R110-10

