

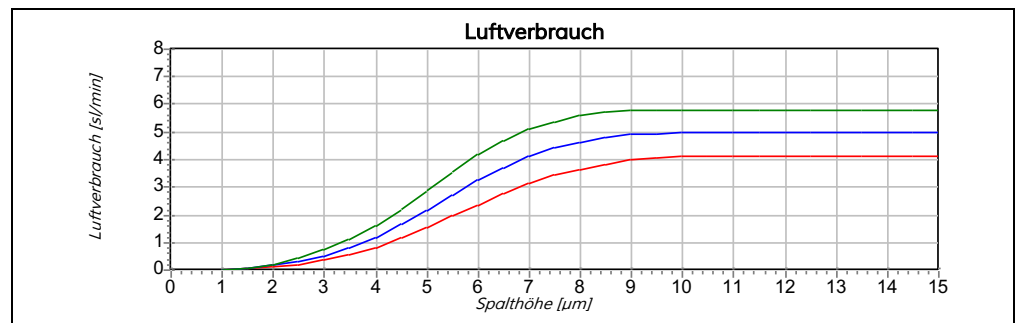
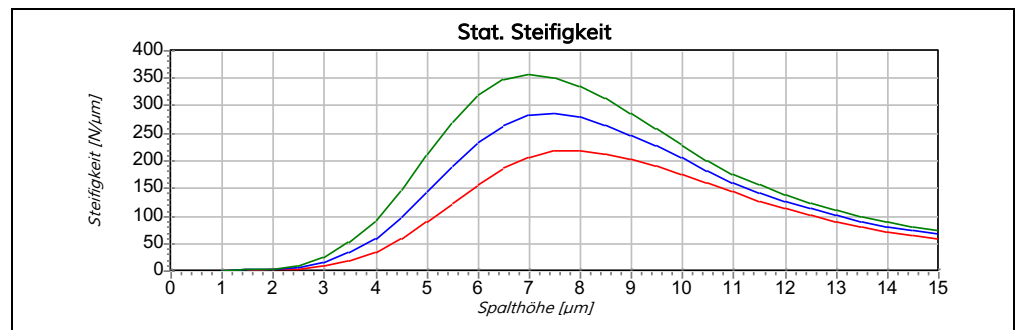
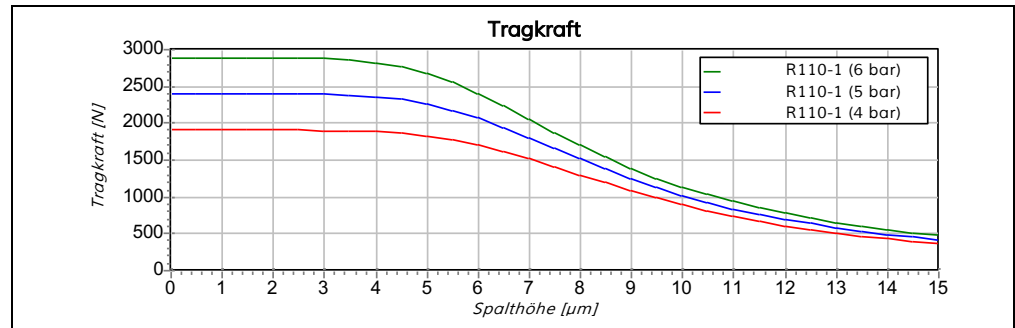
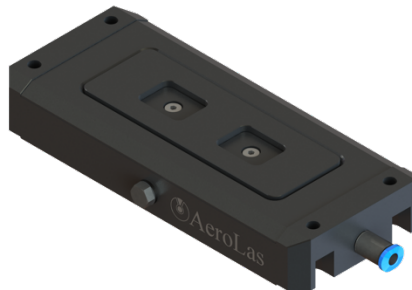
## R110 Ebenes, Rechteckiges Luftlager – hochdynamisch

### Allgemein technische Daten:

Länge Lagerkörper	110 mm
Breite Lagerkörper	55 mm
Gewicht (ohne Anbindung)	307 g
Erforderte Oberflächengüte (Gegenfläche)	Ra 0,2
Erforderte Ebenheit (Gegenfläche)	2 $\mu\text{m}$   110 mm x 55 mm
Luftdruck	max. 9 bar

Luftlagereigenschaften bei:	4 bar	5 bar	6 bar
Empfohlene Traglast [N]	990	1.260	1.560
Maximale Traglast [N]	1.450	1.820	2.200
Statische Steifigkeit [N/ $\mu\text{m}$ ] <sup>1</sup>	190	250	315
Spalthöhe [ $\mu\text{m}$ ] <sup>1</sup>	9,5	9,0	8,5
Max. Luftverbrauch	4,1	5,0	5,8

<sup>1</sup> Bei empfohlener Traglast



### Anbindungsspezifische Daten:

Anbindung	Festanbindung
Gewicht (mit Anbindung)	307 g
Material Anbindung	–

### Konfigurationsspezifische Daten:

Material / Finish Lagerkörper	Aluminium / Harteloxal
-------------------------------	------------------------

<u>Bestellnummer:</u>	R110-1
-----------------------	--------

