

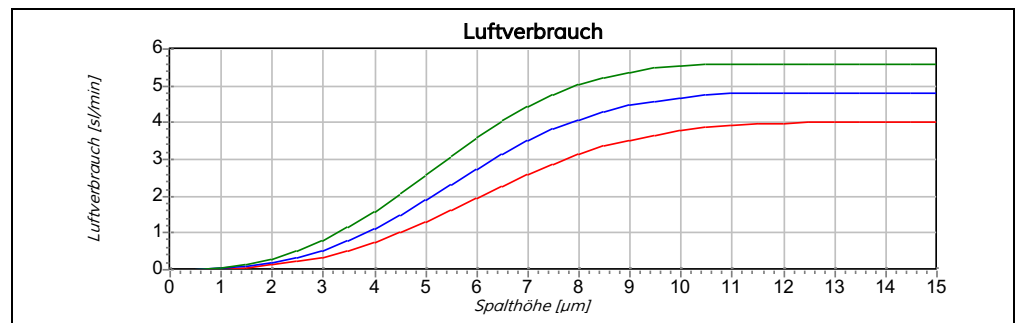
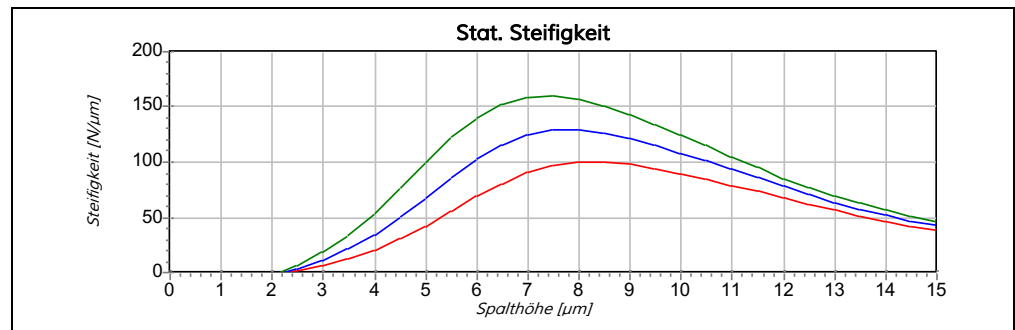
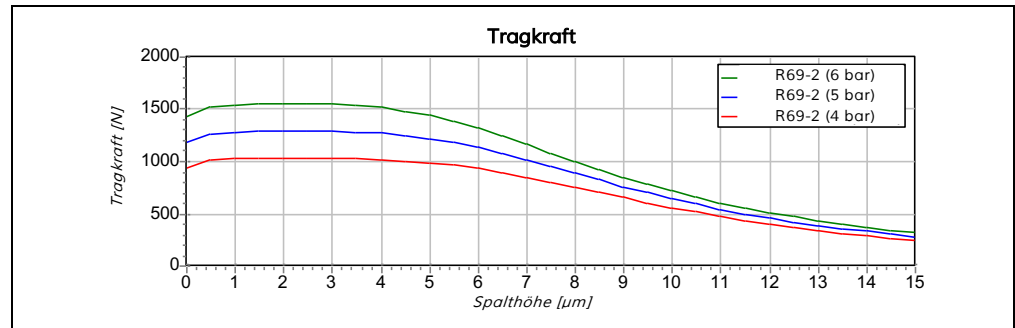
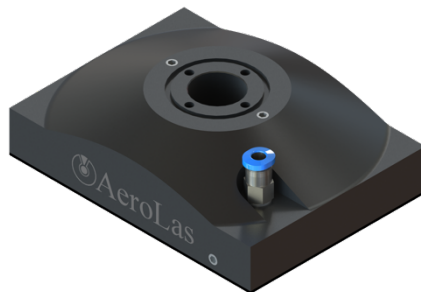
## R69 Ebenes, Rechteckiges Luftlager – hochdynamisch

### Allgemein technische Daten:

Länge Lagerkörper	69 mm
Breite Lagerkörper	50 mm
Gewicht (ohne Anbindung)	146 g
Erforderte Oberflächengüte (Gegenfläche)	Ra 0,2
Erforderte Ebenheit (Gegenfläche)	2 $\mu\text{m}$   70 mm x 50 mm
Luftdruck	max. 9 bar

Luftlagereigenschaften bei:	4 bar	5 bar	6 bar
Empfohlene Traglast [N]	500	650	750
Maximale Traglast [N]	850	1.100	1.400
Statische Steifigkeit [N/ $\mu\text{m}$ ] <sup>1</sup>	80	110	130
Spalthöhe [ $\mu\text{m}$ ] <sup>1</sup>	10,5	10	9,5
Max. Luftverbrauch	4,0	4,8	5,6

<sup>1</sup> Bei empfohlener Traglast



### Anbindungsspezifische Daten:

Anbindung	Gelenk - Hohe Steifigkeit - Fest
Gewicht (mit Anbindung)	186 g
Material Anbindung	Stahl

### Konfigurationsspezifische Daten:

Material / Finish Lagerkörper	Aluminium / Eloxal
Material Funktionsfläche	Epoxidharz Gleitbelag
<u>Bestellnummer:</u>	R69-2 / 120

