

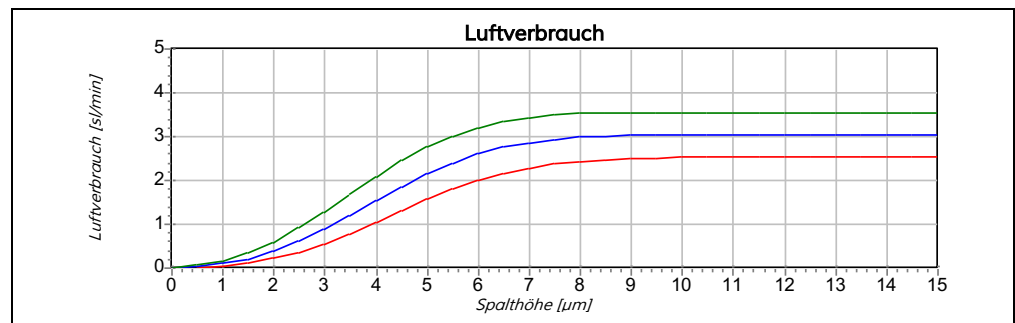
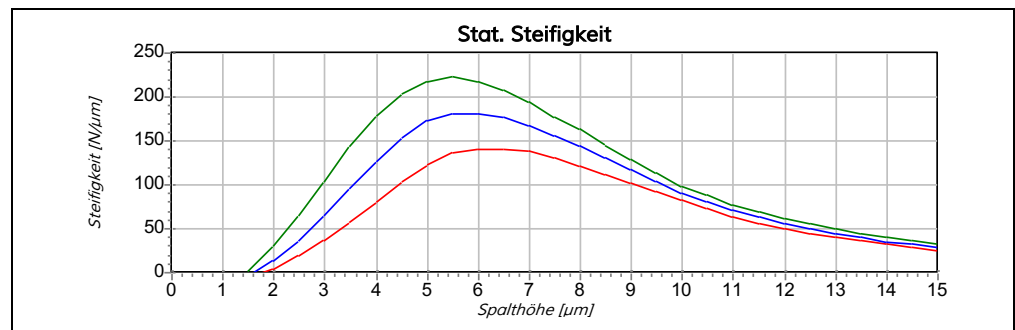
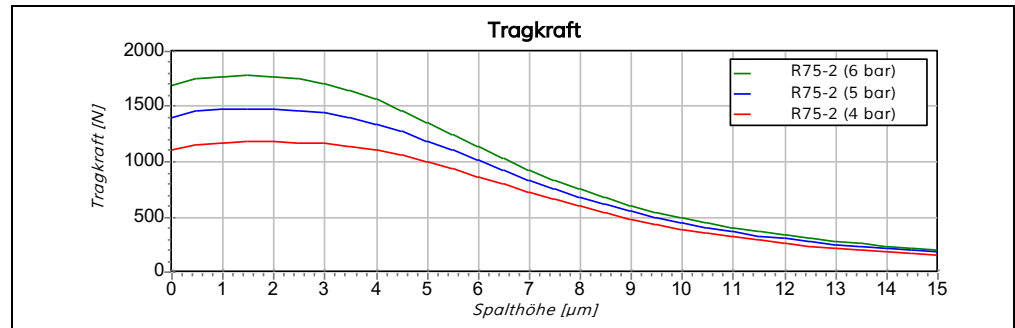
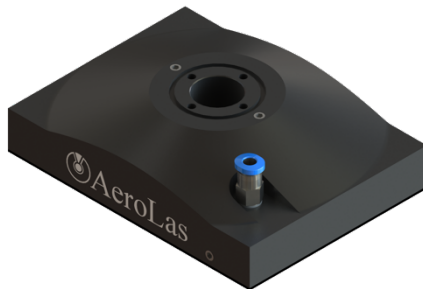
R75 Ebenes, Rechteckiges Luftlager – hochdynamisch

Allgemein technische Daten:

Länge Lagerkörper	75 mm
Breite Lagerkörper	55 mm
Gewicht (ohne Anbindung)	160 g
Erforderte Oberflächengüte (Gegenfläche)	Ra 0,2
Erforderte Ebenheit (Gegenfläche)	2 μm 75 mm x 55 mm
Luftdruck	max. 9 bar

Luftlagereigenschaften bei:	4 bar	5 bar	6 bar
Empfohlene Traglast [N]	500	600	750
Maximale Traglast [N]	900	1.200	1.500
Statische Steifigkeit [N/ μm] ¹	100	130	170
Spalthöhe [μm] ¹	9,0	8,5	8,0
Max. Luftverbrauch	2,4	3,0	3,6

¹ Bei empfohlener Traglast



Anbindungsspezifische Daten:

Anbindung	Gelenk - Hohe Steifigkeit - Fest
Gewicht (mit Anbindung)	200 g
Material Anbindung	Stahl

Konfigurationsspezifische Daten:

Material / Finish Lagerkörper	Aluminium / Eloxal
Material Funktionsfläche	Epoxidharz Gleitbelag
<u>Bestellnummer:</u>	R75-2 / 120

