

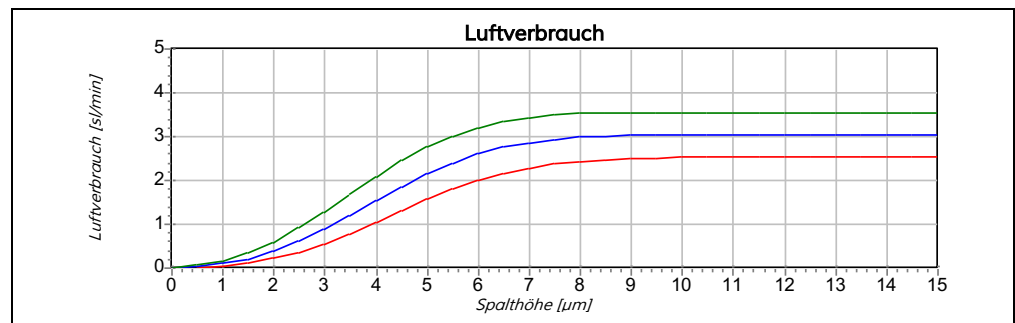
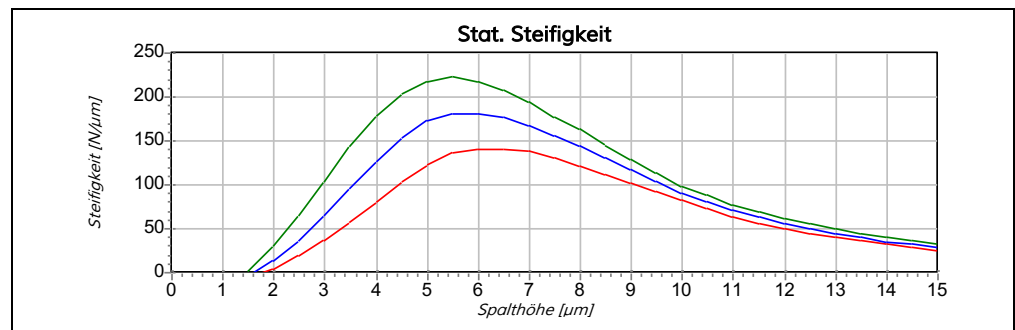
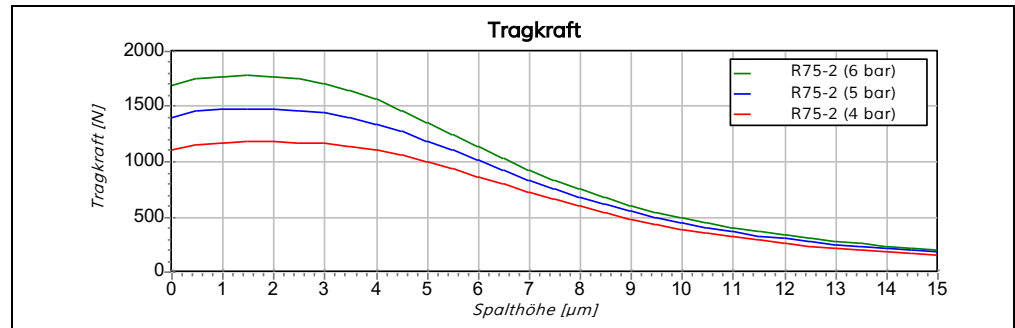
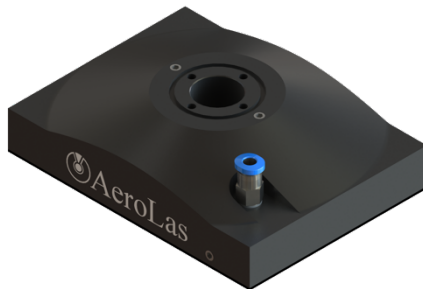
R75 Ebenes, Rechteckiges Luftlager – hochdynamisch

Allgemein technische Daten:

| | |
|--|---------------------------------|
| Länge Lagerkörper | 75 mm |
| Breite Lagerkörper | 55 mm |
| Gewicht (ohne Anbindung) | 160 g |
| Erforderte Oberflächengüte (Gegenfläche) | Ra 0,2 |
| Erforderte Ebenheit (Gegenfläche) | 2 μm 75 mm x 55 mm |
| Luftdruck | max. 9 bar |

| Luftlagereigenschaften bei: | 4 bar | 5 bar | 6 bar |
|--|-------|-------|-------|
| Empfohlene Traglast [N] | 500 | 600 | 750 |
| Maximale Traglast [N] | 900 | 1.200 | 1.500 |
| Statische Steifigkeit [N/ μm] ¹ | 100 | 130 | 170 |
| Spalthöhe [μm] ¹ | 9,0 | 8,5 | 8,0 |
| Max. Luftverbrauch | 2,4 | 3,0 | 3,6 |

¹ Bei empfohlener Traglast



Anbindungsspezifische Daten:

| | |
|-------------------------|-------------------|
| Anbindung | Gelenk - Variabel |
| Gewicht (mit Anbindung) | 209 g |
| Material Anbindung | Stahl |

Konfigurationsspezifische Daten:

| | |
|-------------------------------|-----------------------|
| Material / Finish Lagerkörper | Aluminium / Eloxal |
| Material Funktionsfläche | Epoxidharz Gleitbelag |
| <u>Bestellnummer:</u> | R75-2 / 159 |

