

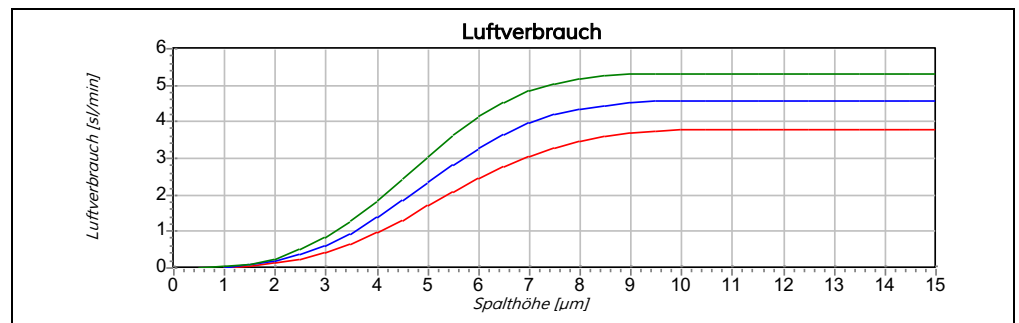
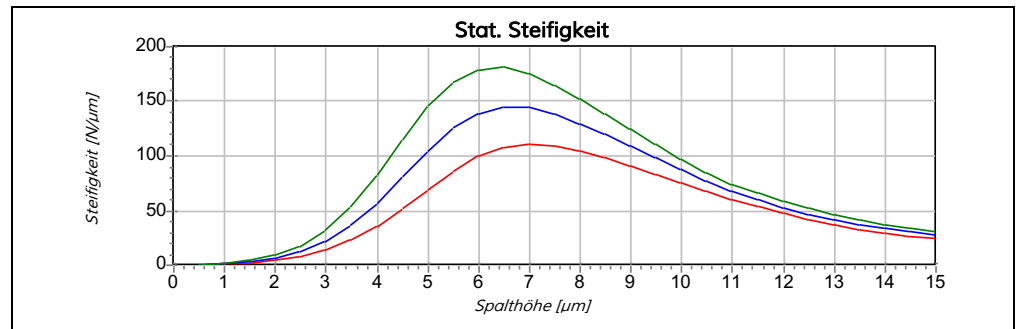
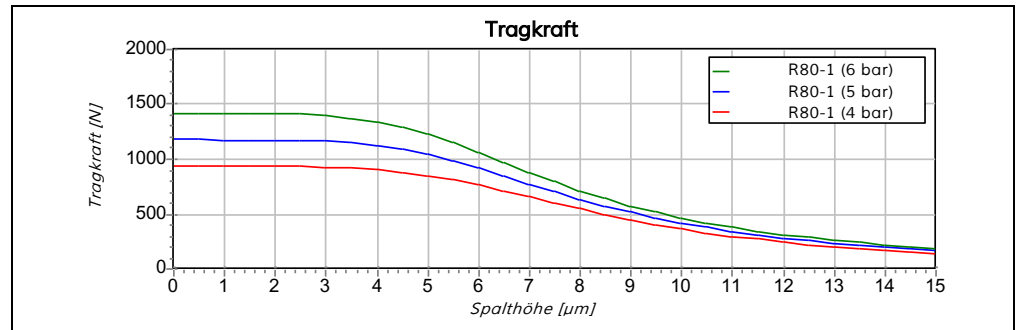
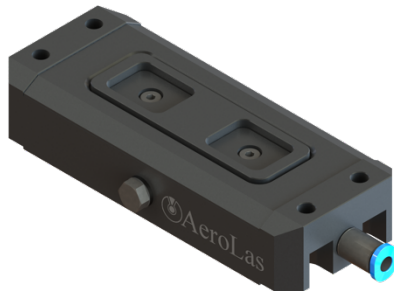
R80 Ebenes, Rechteckiges Luftlager – hochdynamisch

Allgemein technische Daten:

Länge Lagerkörper	80 mm
Breite Lagerkörper	40 mm
Gewicht (ohne Anbindung)	160 g
Erforderte Oberflächengüte (Gegenfläche)	Ra 0,2
Erforderte Ebenheit (Gegenfläche)	2 μm 80 mm x 40 mm
Luftdruck	max. 9 bar

Luftlagereigenschaften bei:	4 bar	5 bar	6 bar
Empfohlene Traglast [N]	490	620	750
Maximale Traglast [N]	750	960	1.160
Statische Steifigkeit [N/ μm] ¹	90	120	150
Spalthöhe [μm] ¹	9,0	8,5	8,0
Max. Luftverbrauch	3,9	4,6	5,4

¹ Bei empfohlener Traglast



Anbindungsspezifische Daten:

Anbindung	Festanbindung
Gewicht (mit Anbindung)	160 g
Material Anbindung	–

Konfigurationsspezifische Daten:

Material / Finish Lagerkörper	Aluminium / Harteloxal
-------------------------------	------------------------

<u>Bestellnummer:</u>	R80-1
-----------------------	-------

