

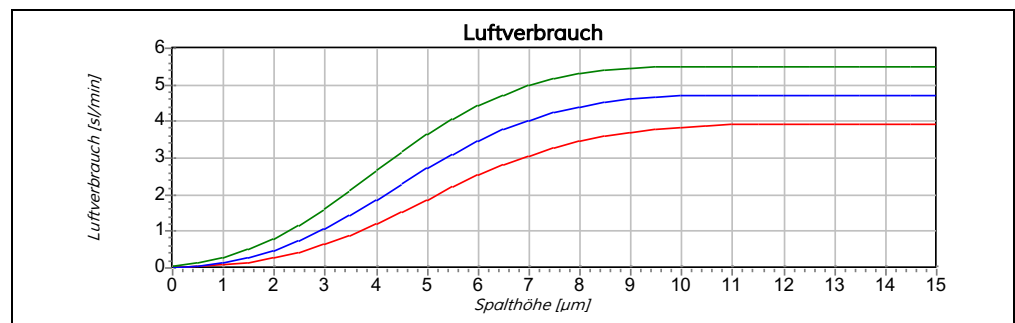
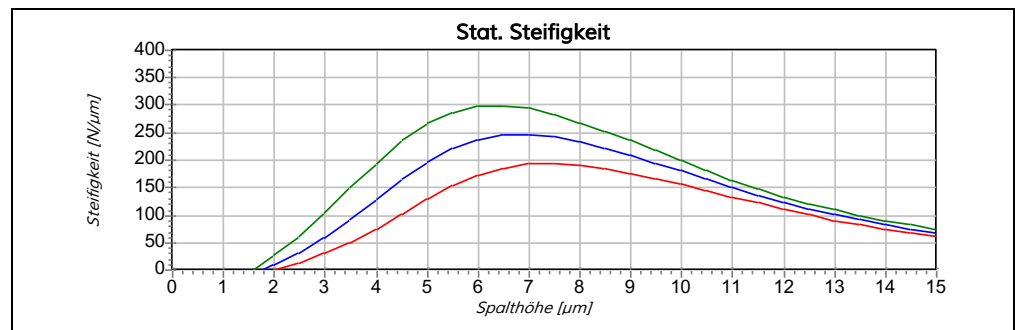
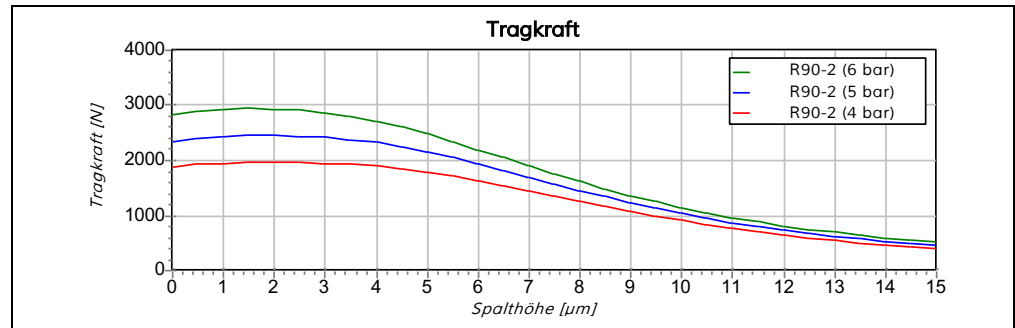
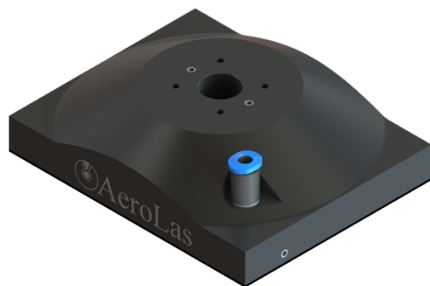
R90 Ebenes, Rechteckiges Luftlager – hochdynamisch

Allgemein technische Daten:

Länge Lagerkörper	90 mm
Breite Lagerkörper	71 mm
Gewicht (ohne Anbindung)	325 g
Erforderte Oberflächengüte (Gegenfläche)	Ra 0,2
Erforderte Ebenheit (Gegenfläche)	2 μm 90 mm x 71 mm
Luftdruck	max. 9 bar

Luftlagereigenschaften bei:	4 bar	5 bar	6 bar
Empfohlene Traglast [N]	900	1.100	1.300
Maximale Traglast [N]	1.600	2.000	2.400
Statische Steifigkeit [N/ μm] ¹	150	180	230
Spalthöhe [μm] ¹	10,0	9,5	9,0
Max. Luftverbrauch	4,0	4,8	5,6

¹ Bei empfohlener Traglast



Anbindungsspezifische Daten:

Anbindung	Gelenk - Hohe Steifigkeit - Fest
Gewicht (mit Anbindung)	365 g
Material Anbindung	Stahl

Konfigurationsspezifische Daten:

Material / Finish Lagerkörper	Aluminium / Eloxal
Material Funktionsfläche	Epoxidharz Gleitbelag
<u>Bestellnummer:</u>	R90-2 / 149

